

# FICHE TECHNIQUE

## MAKUSTIK MA 20 FINE



CATÉGORIE	Absorption sonore large-bande
APPLICATIONS	<ul style="list-style-type: none"><li>• Revêtement mural, faux-plafond dans des locaux d'activités tertiaires : bureaux, écoles, théâtres, hôpitaux, restaurants, cinémas, salles d'audition, etc.</li><li>• Panneau acoustique pour placards, comptoirs, etc.</li></ul>
SUPPORT	Panneau en médium ou fibroplâtre
PERFORATIONS FACE VUE	<ul style="list-style-type: none"><li>• Diamètre 0,3 mm</li><li>• De 467.500 perforations au m<sup>2</sup></li><li>• Les perforations vont jusqu'aux bords du panneau</li></ul>
FINITION	<ul style="list-style-type: none"><li>• Placage : toutes les essences de bois disponibles à l'exception des bois exotiques, vernis satin mat</li><li>• Stratifié CPL</li><li>• Peinture RAL / NCS</li></ul>
CLASSEMENT AU FEU DU SUPPORT	<ul style="list-style-type: none"><li>• MDF Standard</li><li>• MDF Retardant le feu : B-s2-d0 (suivant EN 13501-1)</li><li>• Support fibroplâtre : ininflammable A1 (suivant EN 13501-1)</li></ul>
DIMENSIONS (NETTES) SUPPORT MEDIUM RETARDANT LE FEU	<ul style="list-style-type: none"><li>• Largeur standard (mm) : 600</li><li>• Longueur standard (mm) : 2.010 – 2.740</li></ul> Autres longueurs sur demande
DIMENSIONS (NETTES) SUPPORT FIBROPLÂTRE	<ul style="list-style-type: none"><li>• Largeur standard (mm) : 600</li><li>• Longueur standard (mm) : 2.500</li></ul> Panneaux disponibles sur mesure
EPAISSEUR	<ul style="list-style-type: none"><li>• MDF : 16 mm et 19 mm</li><li>• Fibroplâtre : 15 mm et 18 mm</li></ul>



## MONTAGE

Les panneaux sont montés sur un lattis, des profilés en Z ou oméga. Les chants peuvent être rainurés pour un montage sur profilés oméga (voir instructions de montage)

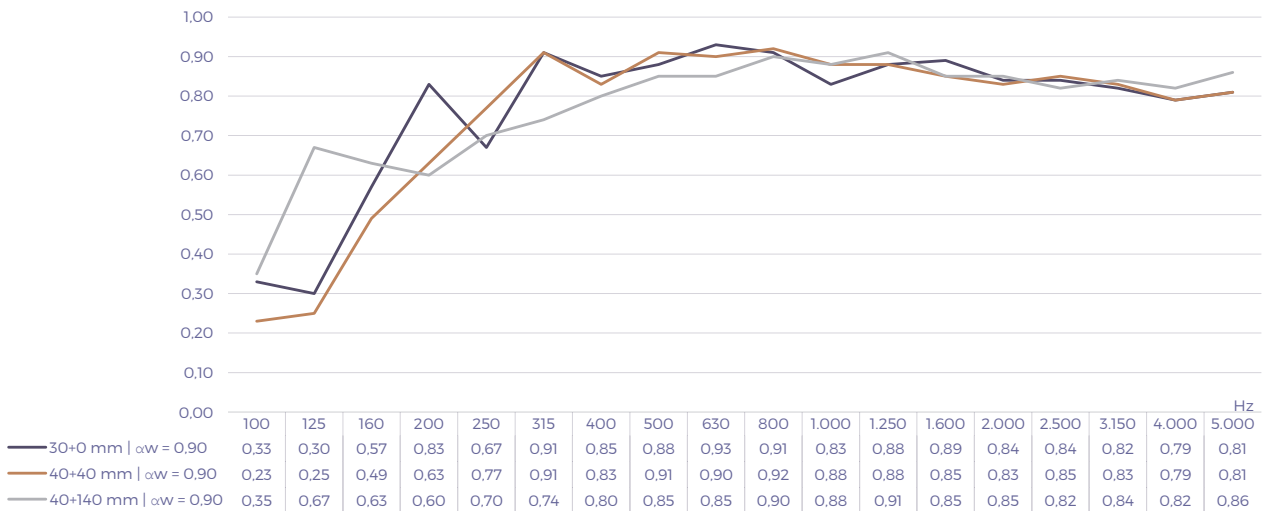
## DIVERS

Les panneaux sont cintrables

## COEFFICIENTS D'ABSORPTION

Mesures du coefficient d'absorption  $\alpha$  (d'après ISO 354) de panneaux MAKustik Ma 20 Fine montés à différentes distances d'une paroi :

- 30 + 0 : uniquement 30 mm de laine de roche
- 40 + 40 : 40 mm de laine de roche et une lame d'air de 40 mm
- 40 + 140 : 40 mm de laine de roche et une lame d'air de 140 mm



- 0 + 30 : uniquement une lame d'air de 30 mm
- 0 + 200 : uniquement une lame d'air de 200 mm
- 0 + 350 : uniquement une lame d'air de 350 mm



SONOGAMMA

Ijzerenmolenstraat 8 | B - 3001 Leuven | +32 16 40 25 26  
 info@sonogamma.com | www.sonogamma.com

- O + O : montage contre la paroi / le plafond
- En configuration libre

