

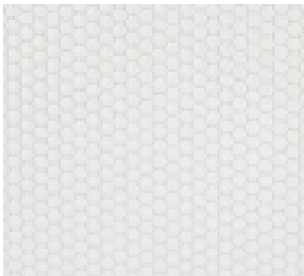
TECHNISCHE FICHE

AIRBOARD ACOUSTIC

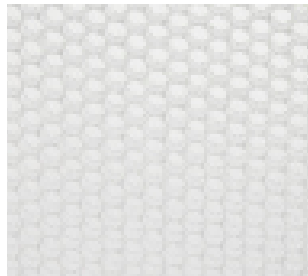
TRANSLUCENTE HONINGRAATPANELEN MET MICROPERFORATIE

Het akoestisch comfort verhogen en tegelijk het doorzicht bewaren. Dit kan met de transparante geluidsabsorberende panelen Airboard Acoustic.

Dankzij de uiterst kleine microperforatie wordt het geluid opgeslokt terwijl de ruimte baadt in het licht. Het luchtige karakter van de panelen laat alle ruimte aan de architectuur.



Standaard ϕ 7 mm



Big ϕ 12 mm



Fantasia ϕ 4-7-12 mm



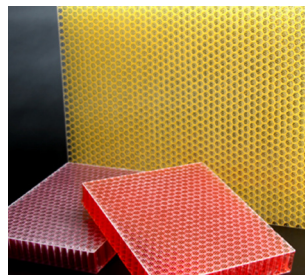
Brandvertragend (B-s1-d0)



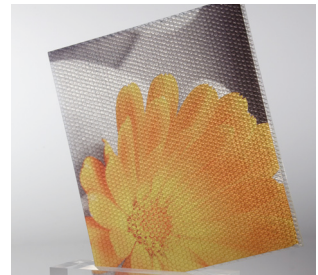
Met kantafwerking



Gebogen



Afwerking in uniekleur



Digitale bedrukking



Verlichting



Bureauscherm



Scheidingswand



Kastdeur

CATEGORIE	Breedbandige geluidsabsorptie
TOEPASSINGEN	Geluidsabsorberende bekleding voor raampartijen, glazen veranda's, lichtplafonds, baffels, mobiele of vaste scheidingswanden
AFDEKPLATEN	PET, dikte 2 * 0,8 mm
DRAAGPLAAT	Honingraat uit polycarbonaat 17 mm (celdiameter: Standard \varnothing 7 mm of Big \varnothing 12 mm of Fantasia \varnothing 4-7-12 mm)
PERFORATIES	<ul style="list-style-type: none"> • Diameter: 0,5 mm • Hart op hart afstand: 1,8 * 1,8 mm • Perforatiegraad: 3%
KANTEN	<p>Kantenband in PET zoals deklaag</p> <p>Afwerking:</p> <p>Type 1: lichtdoorlatend, gesatineerd, massief</p>  <p>Type 2: 3D zilverkleurige kantenband</p> 
AFWERKING	<ul style="list-style-type: none"> • Standaard: transparante anti-reflectie bekleding in PET • Optie: digitale bedrukking
BRANDKLASSE	B-s1-d0 (volgens EN 13501-1)
DIKTE	19 mm, 25 mm, max. 30 mm, andere diktes op aanvraag
GEWICHT	Ca. 3,6 kg / m ²
AFMETINGEN	<ul style="list-style-type: none"> • 2.500 * 1.220 * 19/25 mm, andere formaten op aanvraag • 3.600 * 1.220 * 19/25 mm (maximale afmeting) • 3.020 * 1.220 * 19/25 mm (maximale afmeting Big of Fantasia)
TOLERANTIE	<ul style="list-style-type: none"> • Lengte: +2/-2 mm • Breedte: +1/-2 mm • Dikte: +0/-1 mm
LICHTDOORLATENDHEID	ca. 60% volgens IEC norm 50 (845)
THERMISCHE UITZETTINGSCOËFFICIENT	<p>8 * 10⁻⁵ 1/K</p> <p>Bij een temperatuurverschil van 10°C is een uitzetting of krimp van 0,65 mm per 1.000 mm mogelijk.</p>
TEMPERATUURTOLERANTIE	Van -20°C tot +60°C
BEWERKING	Met standaard hard metalen houtbewerkingsmachines. Voor een zuivere snede achterwaarts werken en enkel scherpe, nog niet voor hout gebruikte zaagbladen inzetten.



ONDERHOUD

De panelen zijn eventueel voorzien van een transparante beschermfolie. De folie pas bij montage wegnemen.

Reiniging

- Lauw water met zeepoplossing
- Water met 50% isoproponal, nadien met zeemvel afnemen
- Antistatische detergent

Bij droge reiniging bestaat het risico op krasvorming.

MONTAGE

- Inlegpanelen in gangbaar systeemplafond
- Ophanging volgens projectvereisten (bijvoorbeeld: m.b.v kabels)
- De kanten kunnen worden gegroefd voor montage met T- of omegaprofielen (zie ook montagerichtlijnen).

VARIA

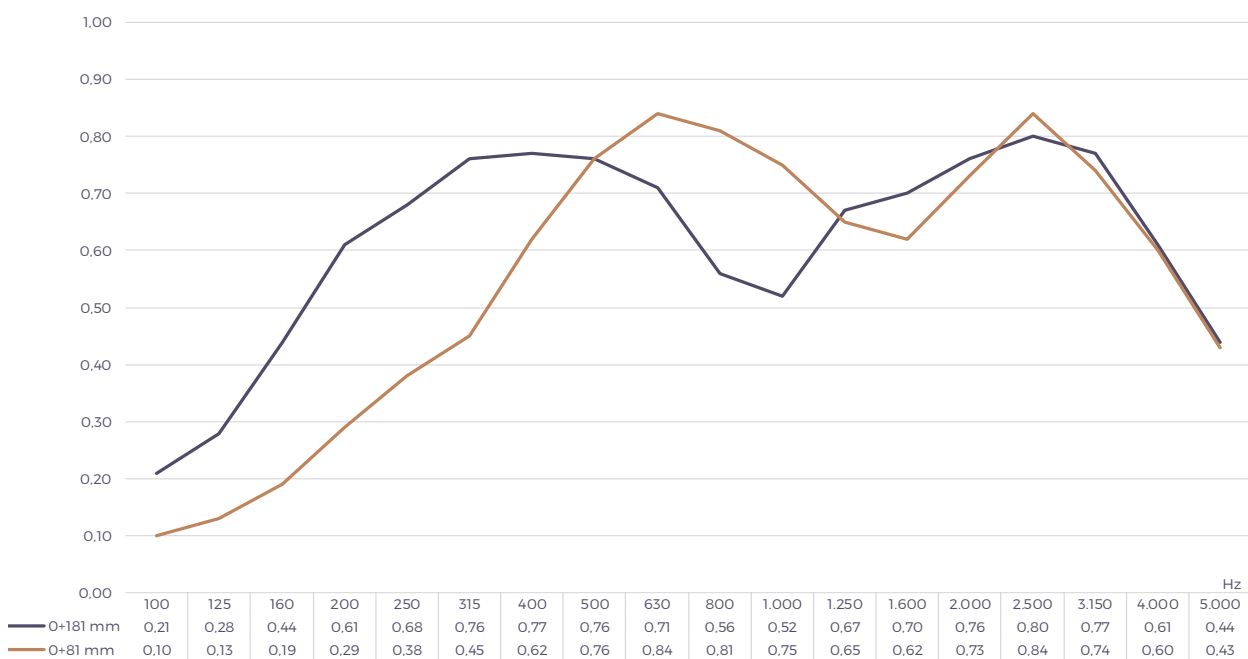
- De panelen kunnen worden gebogen (thermisch)
- De panelen kunnen in elke gewenste vorm gesneden worden (minimum radius: 3 mm)
- De panelen zijn niet chloorbestendig
- De structuur van de honingraat is horizontaal en verticaal verschillend.
- De panelen hebben dus bij gemengd horizontaal en verticaal gebruik een verschillend uitzicht.
- De kanten kunnen worden afgedicht met een ingelegd plexi profiel.

ABSORPTIECOEFFICIENTEN

Gewogen geluidsabsorptiecoëfficiënt α_w :

- Opbouw 100 mm: 0,65
- Opbouw 200 mm: 0,75

Statistische absorptiecoëfficiënten α_w volgens ISO 354 zonder toegevoegde minerale wol. De legende vermeldt een luchtspouw van 81 mm of 181 mm (zonder vlies, zonder spouwvulling).



Absorberende oppervlakken overeenkomstig A in m² volgens ISO 354.
 Oppervlaktes van 6,10 m² (gebaseerd op een module van 2.500 * 1.220 mm) van
 twee willekeurig geplaatste, vrijstaande panelen in de kamer.

